

## INTRODUCERE

Sistemul HEKO multistrat este un sistem universal destinat unei multitudini de aplicatii: distributia apei reci si calde, sisteme de incalzire cu radiatoare si convectoare, sisteme de incalzire si racire in pardoseala, pereti si tavane.

Sistemul are o durabilitate ridicata, de 50 ani conform standardului, la temperatura de pana la 95° C si presiune de 10bar.

## TEAVA HEKO MULTISTRAT

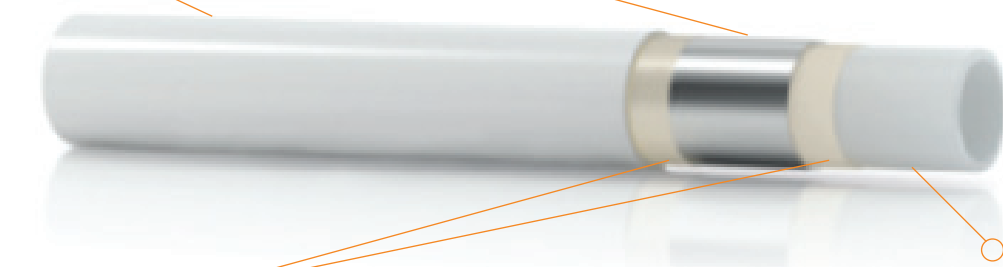
Teava Heko multistrat este una foarte flexibila, motiv pentru care este ideala de folosit in sisteme radiante cum ar fi incalzirea in pardoseala, incalzirea si racirea in pereti si tavane.

Teava Heko multistrat combina avantajele materialelor sintetice (rugozitate scazuta, rezistenta la coroziune si rezistenta chimica) cu cele ale aluminiului (rezistenta la temperatura si presiune, stabilitate dimensionala si impermeabilitatea oxigenului).

Teava multistrat HEKO este produsa, testata si certificata conform standardului European EN ISO 21003.

**Strat exterior** polietilena de inalta densitate

**Strat intermediar** aluminiu imbinat prin sudura laser "cap la cap"

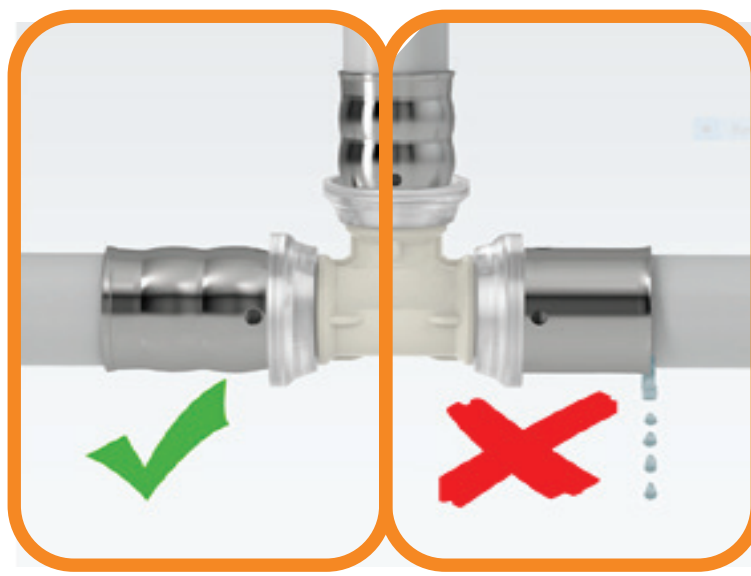


**Strat interior** polietilena reticulata PE-Xb

**Strat intermediar** – adeziv puternic ce leaga straturile exterioare si interioare de cel intermediar de aluminiu

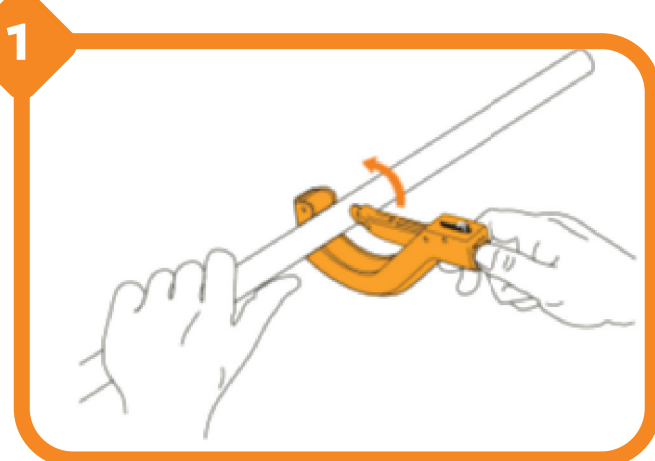
## FITINGURI SERTIZARE DIN PPSU

Fitingurile HEKO din tehnopolimer PPSU sunt caracterizate prin rezistenta mecanica si chimica. Acestea sunt folosite la instalatii de alimentare cu apa, sisteme de incalzire si racire, incalzire in pardoseala si aplicatii industriale. Fitingurile de sertizare HEKO sunt produse, testate si certificate conform standardului European EN ISO 21003.

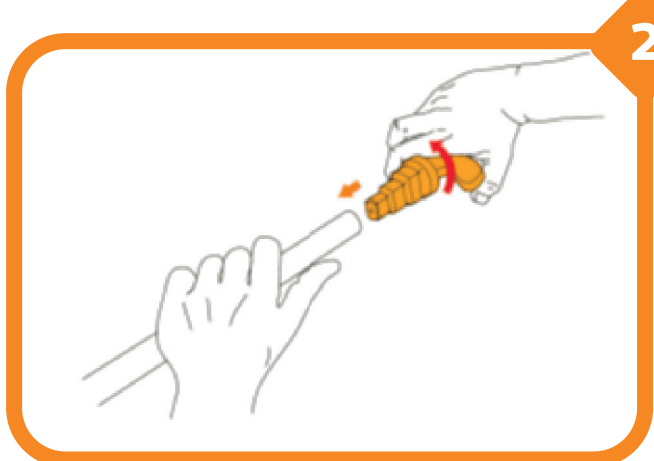


Rezistenta chimica se caracterizeaza prin excelenta rezistenta la oxidare, coroziune, precum si la calcar si ciment. Profilul de insertie nu permite deconectarea tevii astfel incat cele 2 garnituri asigura o etansare perfecta si durabilitate in timp. Pentru verificarea corectitudinii insertiei tevii in fitting, mansonul de presare prezinta orificii de verificare/inspectie.

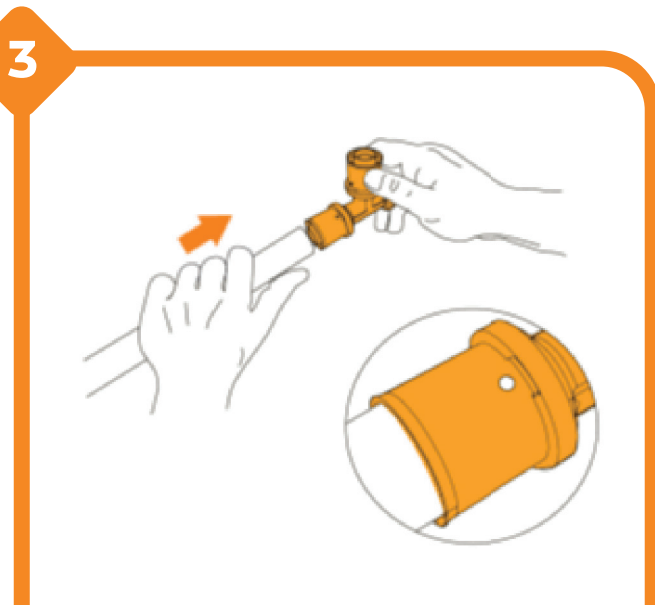
## INSTRUCTIUNI MONTAJ



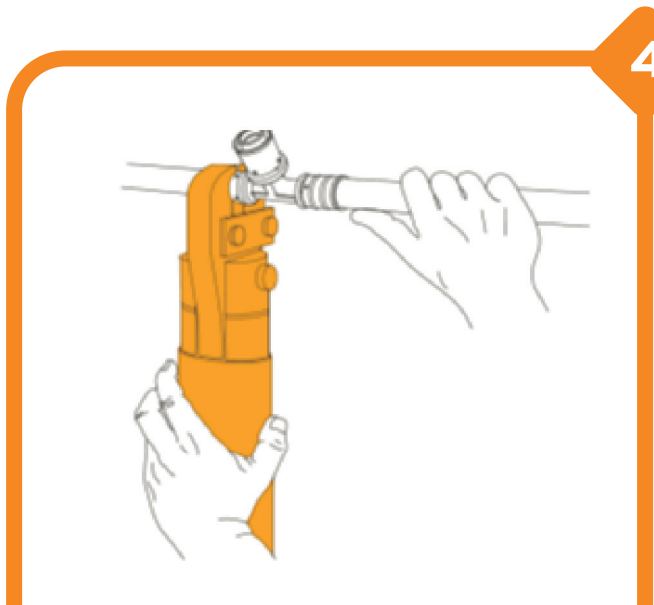
Taiati teava perpendicular.



Calibrati teava folosind un calibrator pentru indepartarea eventualelor reziduri.



Inserati fittingul pana in capat si verificati daca acesta este introdus corect.



Sertizati fittingul folosind aparatul cu falca de sertizare potrivita.